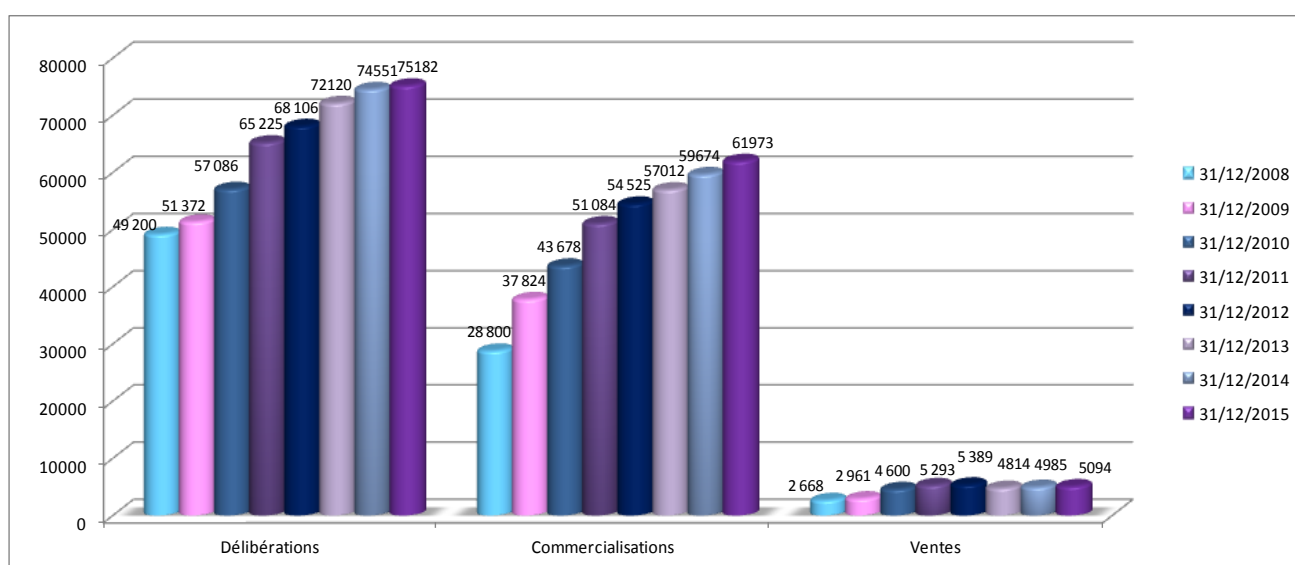


## Bilan de la vente hlm 2015

### La vente HLM de 2008 à 2015



- 64 esh ont réalisé 80% des ventes 2015
- les 9 premières esh ayant vendu plus de 100 logements ont réalisé 31% des ventes
- les 39 premières esh ayant vendu plus de 40 logements ont réalisé 67.5% des ventes

# Point sur les ventes au 31/12/2015

## 1/ Délibérations et commercialisations.

	Nombre de logements ayant fait l'objet d'une délibération au 31/12/2015		Nombre de logements mis en commercialisation au 31/12/2015	
	Total	% collectifs	Total	% collectifs
Toutes familles confondues	148 256	49.1%	98 157	49.3%
<b>Part des ESH</b>	<b>75 182</b>	<b>55.9%</b>	<b>61 973</b>	<b>53.9%</b>

### Pour l'ensemble des organismes :

Le nombre de logement ayant fait l'objet d'une délibération est en hausse de 3.4% (+ 4 890 logements) par rapport au 31/12/2014, et le nombre de logements mis en commercialisation est en hausse de 2.9% (+2 799 logements).

### Concernant les esh :

A fin décembre 2015, et par rapport au 31/12/2014 le nombre de logements ayant fait l'objet d'une délibération est en hausse de 0.8% (+ 631 logements) et le nombre de logements mis en commercialisation est en hausse de 3.8% (+ 2 299 logements).

## 2/ Les ventes du 01/01/2015 au 31/12/2015.

	Ventes au 31/12/2015		Total
	Individuels	Collectifs	
Ensemble des organismes hlm	3 996	3 636	7 632
<b>Les esh</b>	<b>2 325</b>	<b>2 769</b>	<b>5 094</b>
<b>% des esh</b>	<b>58.2%</b>	<b>76.2%</b>	<b>66.7%</b>

### Pour l'ensemble des organismes :

Le nombre de ventes est en hausse de 2.6% (+ 192 logements) par rapport au 31/12/2014.

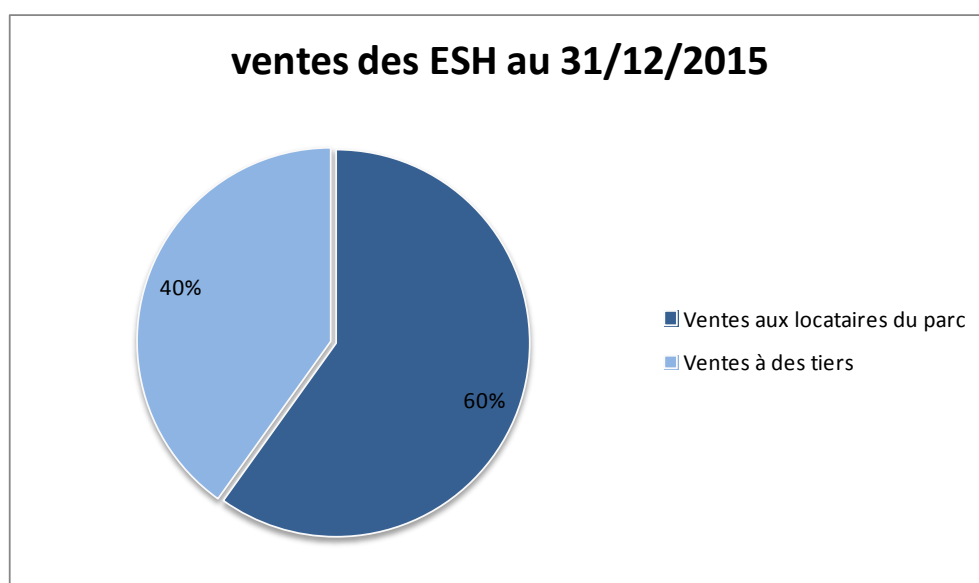
### Concernant les esh :

Les ventes au 3<sup>ème</sup> quadrimestre 2015 sont en hausse de 2.2% (+109 logements) par rapport au 31/12/2014.

### 3/ Répartition des ventes des esh par type d'accédant :

	Ventes aux locataires du parc		Ventes à des tiers	
	total	en % ventes totales	total	en % ventes totales
Ensemble des organismes	4 571	60%	3 061	40%
<b>Les esh</b>	<b>3100</b>	<b>60.9%</b>	<b>1994</b>	<b>39.1%</b>

Le poids des ventes aux locataires est en baisse par rapport à celui au 31/12/2014 ( 68%).



### 4/ Répartition régionale

REGIONS	Ventes 2015 ind	Ventes 2015 ind Occupés	Ventes 2015 coll	Ventes 2015 coll Occupés	Total ventes 2015	Total ventes 2015 occupés
Alsace	54	32	26	1	80	33
Aquitaine	155	81	156	20	311	101
Auvergne	46	35	28	3	74	38
Basse Normandie	96	40	13	1	109	41
Bourgogne	35	12	12	0	47	12
Bretagne	50	19	7	2	57	21
Centre	193	117	22	5	215	122
Champagne Ardenne	80	44	101	11	181	55
DOM	35	31	5	4	40	35
Franche Comté	28	5	59	31	87	36
Haute Normandie	113	73	64	10	177	83
Ile de France	184	87	955	291	1139	378
Languedoc Roussillon	3	3	0	0	3	3
Limousin	2	2	0	0	2	2
Lorraine	222	84	110	21	332	105
Midi Pyrénées	57	13	147	26	204	39
Nord - Pas de Calais	367	145	361	108	728	253
Pays de la Loire	152	57	218	43	370	100
Picardie	72	43	17	4	89	47
Poitou Charente	32	20	4	2	36	22
Provence - Alpes - Côte d'Azur	154	108	256	91	410	199
Rhône Alpes	195	79	208	36	403	115
<b>Total général</b>	<b>2325</b>	<b>1130</b>	<b>2769</b>	<b>710</b>	<b>5094</b>	<b>1840</b>